



Seminarausschreibung: Spezialisierungsseminar Mimikresonanz® - Experte

Zu den Seminarinhalten:

Dieses Phänomen kennen wir alle: Klare Sicht – gefühlte Barriere. Wir wissen, was wir tun möchten, aber tun es dennoch nicht, weil uns bestimmte Gefühle daran hindern.

Nicht nur unser Gesprächspartner hat Emotionen, sondern auch wir. Und diese Emotionen können uns befähigen. Sie können uns aber auch blockieren. Ziel des 2tägigen Mimikresonanz-Expert-Trainings ist es, Ihnen wissenschaftlich fundierte Werkzeuge an die Hand zu geben, mit denen Sie wirksam Ihren emotionalen Zustand managen können. Dadurch treten sie leistungssicher in schwierigen Gesprächssituationen auf. Zum Beispiel trainieren Sie im Seminar mit einer Emotions-Selbstcoaching-Technik und der Herzkohärenz-Methode. Gleichzeitig verbessern Sie dadurch Ihre Fähigkeit Mikroexpressionen zu erkennen.

Darüber hinaus geht es darum, Ihre Wahrnehmung für Blended Emotions (Mischemotionen) und die Emotionen Stolz, Interesse, Verlegenheit, Scham, Schuld und Liebe zu schärfen. Zusätzlich schauen wir uns die Erkennungskriterien für die "gefährliche Mimik" an. Abschließend besprechen wir die Dysfunktionen und Kompetenzen hinter den einzelnen Emotionen und mit welchen Mitteln, die Kompetenzen der einzelnen Emotionen genutzt werden können.

Zertifikat: Sie erhalten am Ende des Seminars ein Zertifikat, das nach §3 der Verordnung über die Ausbildung von zertifizierten Mediatoren (ZMediatAusbV) als Fortbildung zur Zertifizierung im Umfang von 15 Zeitstunden genutzt werden kann.

Zielgruppe: Ausgebildete oder in Ausbildung befindliche Coaches, Mediatoren_innen und Trainer_innen.

Veranstaltungsort:

INeKO-Institut, Maarweg, Köln

Seminardatum und -zeiten:

Do, Fr, 13./14. Dezember 2018

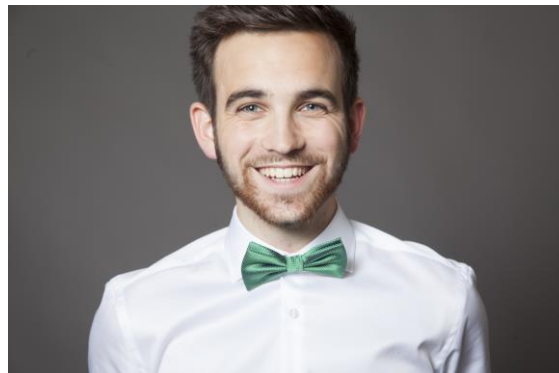
jeweils 09:00-17:30 Uhr

Preis:

540,00 €

Zusätzlich zum Seminar erhalten Sie den Zugang zu dem Online-Mikroexpressions-Training „Professional“ im Wert von 74€.

Dozent:



Maik Baum
Mimikresonanz®-Trainer

Maik Baum ist angehender Wirtschaftspsychologe. Er ist seit 2014 Mimikresonanz®-Trainer und hat über 500 Teilnehmer_innen in Mimikresonanz® trainiert.



Seminarausschreibung: Spezialisierungsseminar Mimikresonanz® - Experte

Anmeldung:

Wenn Sie an dem Seminar teilnehmen möchten, füllen Sie bitte die nachfolgende Anmeldung aus und senden Sie diese per Post, Scan oder Fax an:

INeKO-Institut

Maarweg 231 - 233

D-50825 Köln

Fax: 0221 - 589 785 3 – 3

Hiermit melde ich mich verbindlich zu dem Spezialisierungsseminar

„Mimikresonanz - Experte“ an:

Do, Fr, 13./14. Dezember 2018

Nachname, Vorname	
Straße, Hausnummer	
PLZ, Ort	
Telefon	
E-Mail	
Ort, Datum	Unterschrift

Die Teilnahmegebühr beträgt 540,- €. Der Frühbucherzeitraum beträgt 2 Wochen ab Zusendung dieses Anmeldeformulars an Sie. Wenn Sie sich innerhalb des Frühbucherzeitraums anmelden, erhalten Sie einen Frühbucherrabatt in Höhe von 50,- €, so dass sich die Teilnahmegebühr auf 490,- € reduziert.

Die Anmeldung ist verbindlich. Sie erhalten nach Eingang der Anmeldung bei uns eine Anmeldebestätigung/Rechnung. Rücktritt/Stornierung: Bei einer Stornierung bis spätestens 3 Wochen vor Seminarbeginn wird eine Bearbeitungsgebühr von 25,- Euro fällig, bei späterer Stornierung der gesamte Betrag. Die Stornierung muss schriftlich erfolgen. Natürlich können Sie einen Ersatzteilnehmer benennen. Sollte die Veranstaltung nicht stattfinden können (z.B. wegen Erkrankung eines Referenten oder nicht ausreichender Teilnehmerzahl), informieren wir Sie umgehend und erstatten Ihnen bereits eingegangene Zahlungen zurück.